



Cobertura, consultas y enfermedades



saludquillota

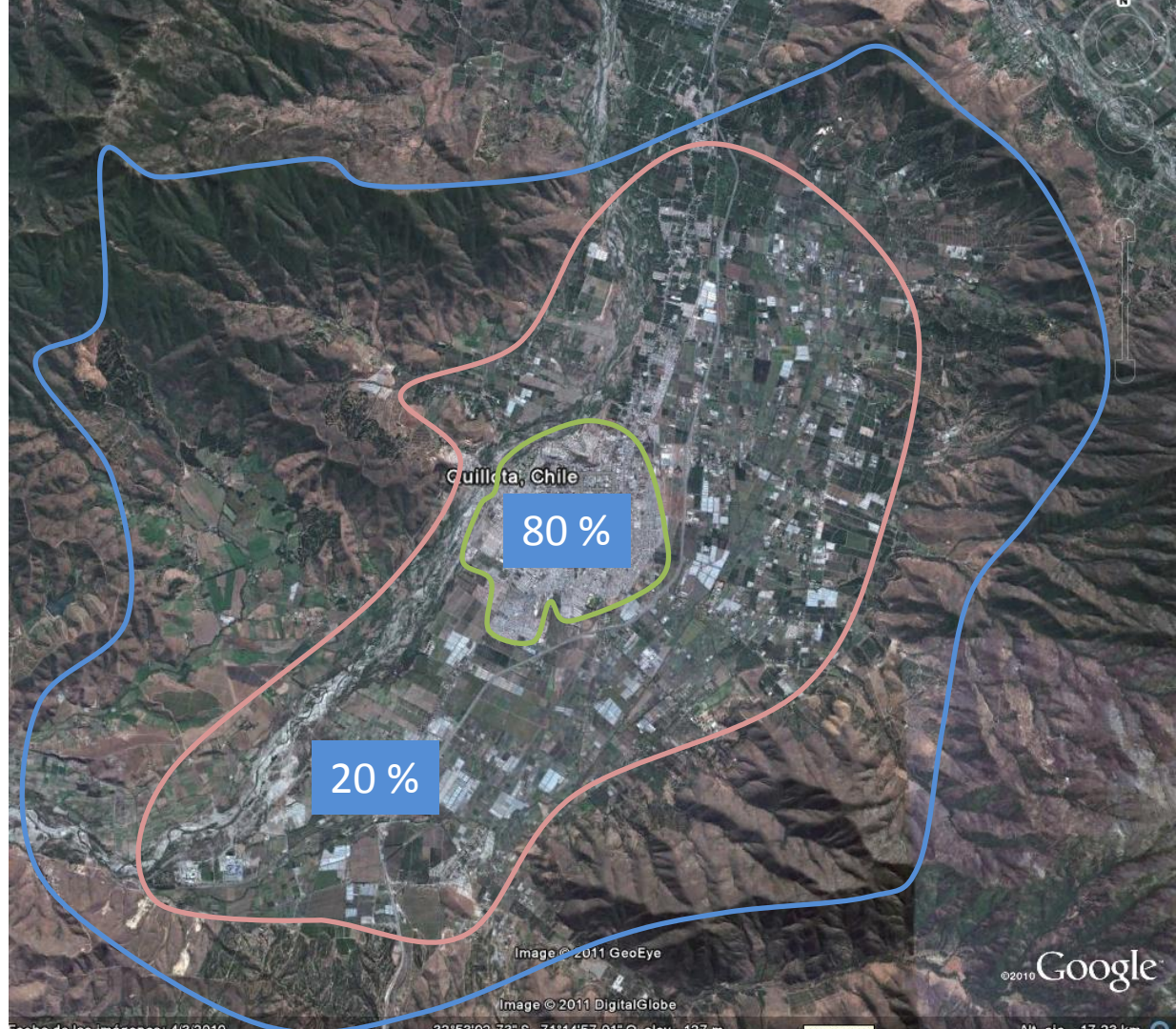
Red Municipal de Centros de Salud



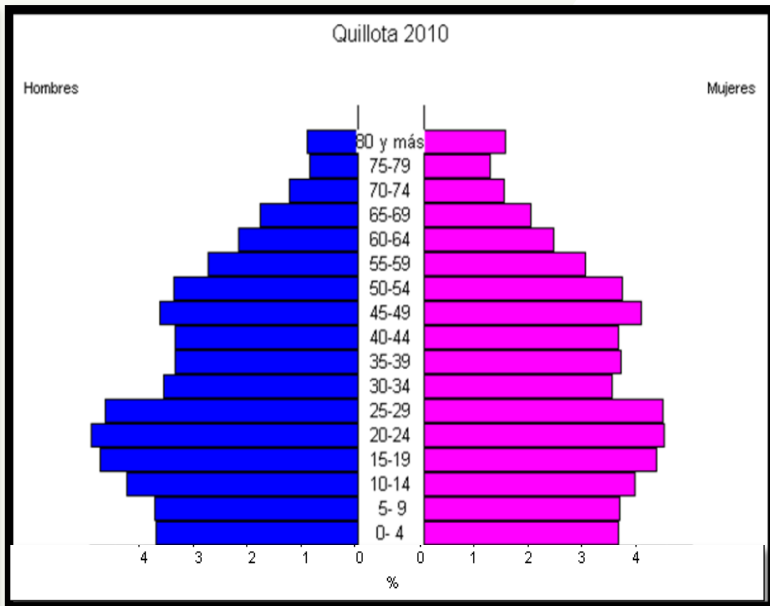
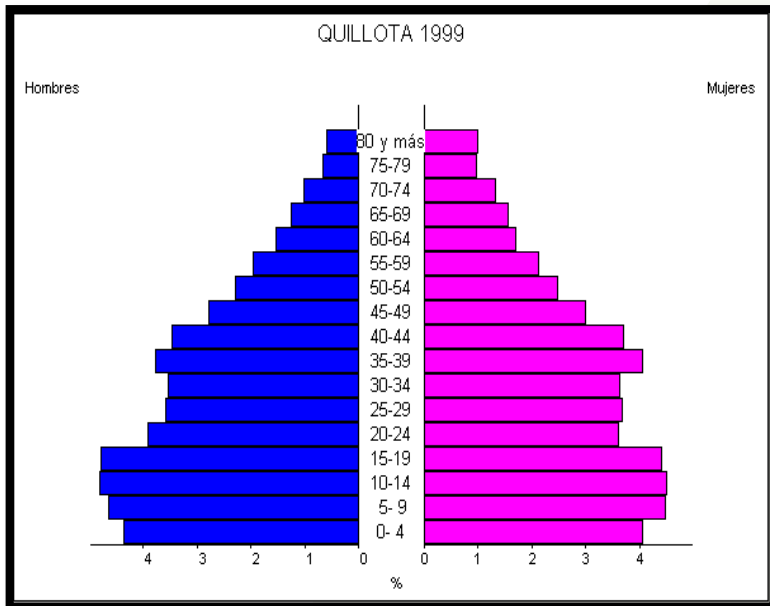
2010

Población
Quillota

87120 p



Demografía 2010



Demografía 2010

INDICES	VALORES			
	1999		2010	
Friz	128,7014		111,0719	
Sundbarg	51,6068	39,6562	40,6416	50,9235
Burgdöfer	18,5204	18,0255	14,4157	23,3379
Envejecimiento	31,649		48,8773	
Dependencia	55,0909		46,1671	
Estructura de la población activa	64,3797		77,2316	
Reemplazamiento de la población activa	35,4401		51,153	
Número de hijos por mujer fecunda	32,1144		26,2124	
Índice generacional de ancianos	388,0371		350,3431	
Edad media	31,7315		34,9076	
Edad mediana	29,2394		32,4834	

Pob madura

Pob vieja

Promedio

VISION GENERAL DE NUESTRA APS

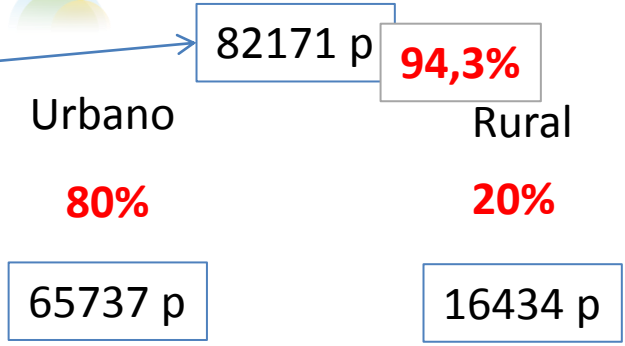
Población Quillota



87120 p

Personas otras comunas

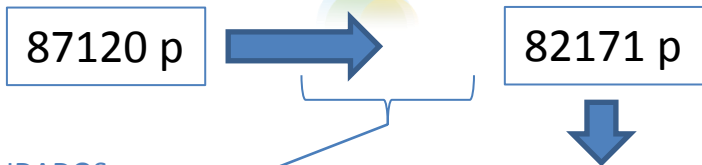
Inscritos Validados por Fonasa.



Un Gran porcentaje de la población, está validada por fonasa para ser atendida en nuestros centros de salud.

VISION GENERAL DE NUESTRA APS

Inscritos Validados por Fonasa.



DELTA DE INSCRITOS VALIDADOS
QUE NO SE ATIENDEN CON NOSOTROS

Personas Distintas Realmente Atendidas

Urbano

31551

Rural

?

Del total de inscritos en fonasa en el área Urbana sabemos que atendemos al 48% de este grupo.

No se sabe por ausencia de registro electrónico
/calculado estimado

Personas Validadas FONASA

PERCAPITA V/S ATENCIÓN (URBANO)	
PERSONAS ATENDIDAS	31551
I.VALIDADOS	65737
PORCENTAJE	%

Se atiende al 48 % de los Inscritos validados por fonasa urbanos

Pero éstas personas consultan en promedio unas 3,2 veces en cada centro.

3,5

2,8

3,4

Personas Distintas Atendidas

PERSONAS DISTINTAS ATENDIDAS CECOF	
TOTAL CONSULTAS	6489
PERSONAS DISTINTAS	1861
TASA DE RECONSULTA	3,5

PERSONAS DISTINTAS ATENDIDAS CSCRS	
TOTAL CONSULTAS	22736
PERSONAS DISTINTAS	8106
TASA DE RECONSULTA	2,8

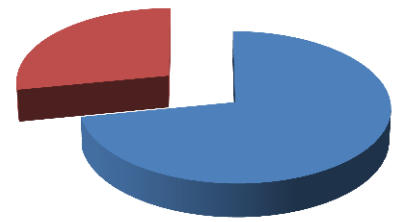
PERSONAS DISTINTAS ATENDIDAS CSMC	
TOTAL CONSULTAS	92265
PERSONAS DISTINTAS	27108
TASA DE RECONSULTA	3,4

Tasas de cobertura

IMPORTANTE

¿ Qué porcentaje de la torta atendimos el año 2010?

¿



?



saludquillota
Red Municipal de Centros de Salud

87120 p



82171 p

94,3%

Tasas de cobertura

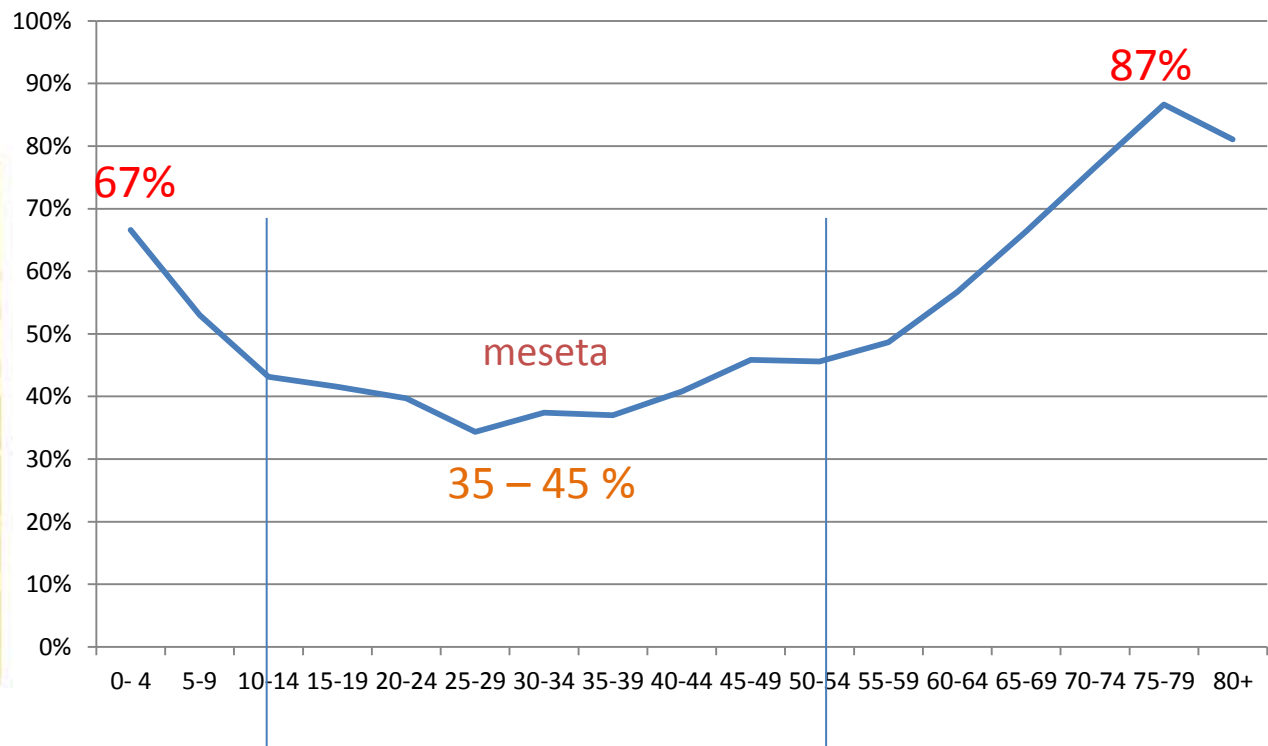
IMPORTANTE



A edades más extremas la cobertura aumenta.

Edades medias cobertura decae...

PORCENTAJE DE COBERTURA TOTAL APS URBANA



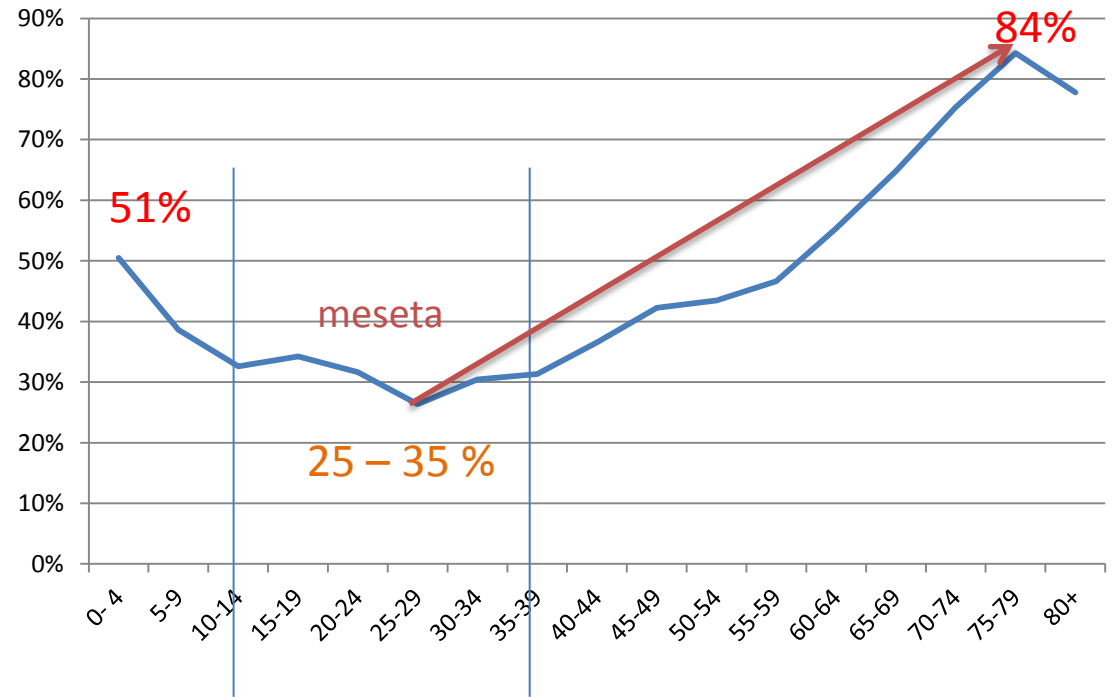
Tasas de cobertura

IMPORTANTE



En 1 años especifico el CSMC evalúa alrededor del 80 % de los mayores de 70 años

PORCENTAJE DE COBERTURA CSMC



SIN CONTAR AL SAPU

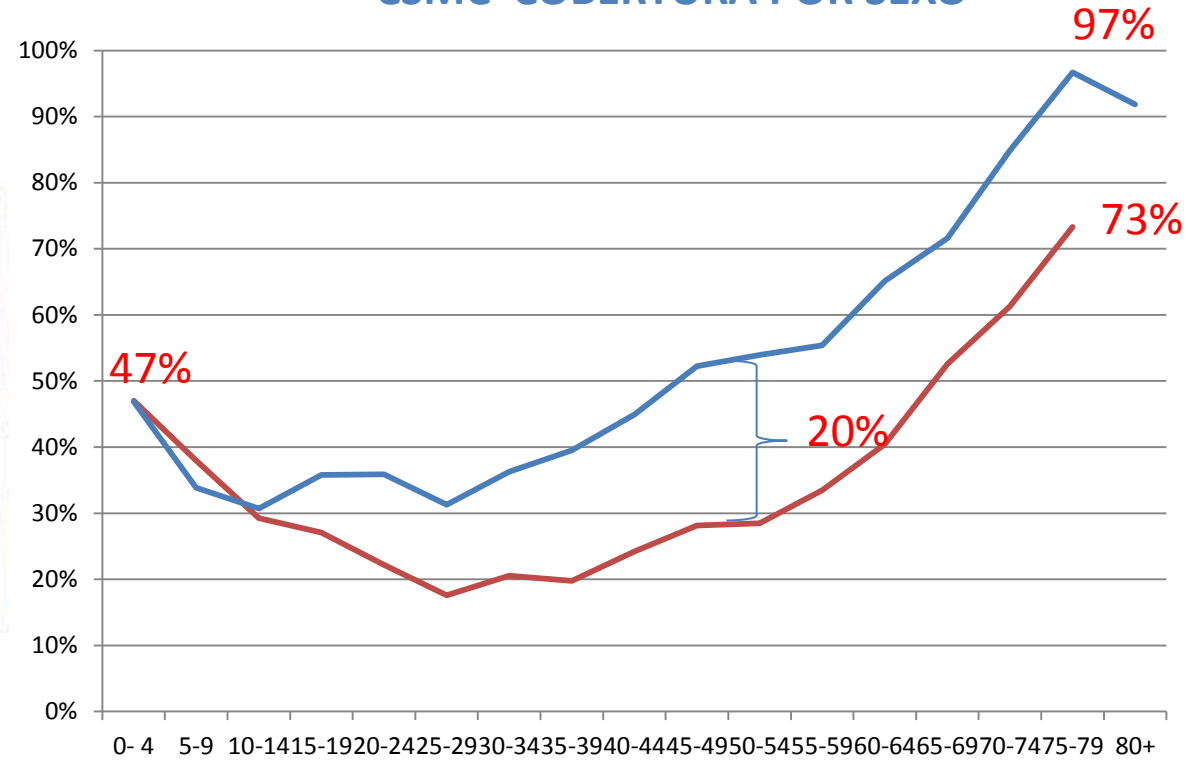
Tasas de cobertura

IMPORTANTE



La diferencia de cobertura entre hombres y mujeres es del 20 % en algunos rangos etarios específicos.

CSMC COBERTURA POR SEXO

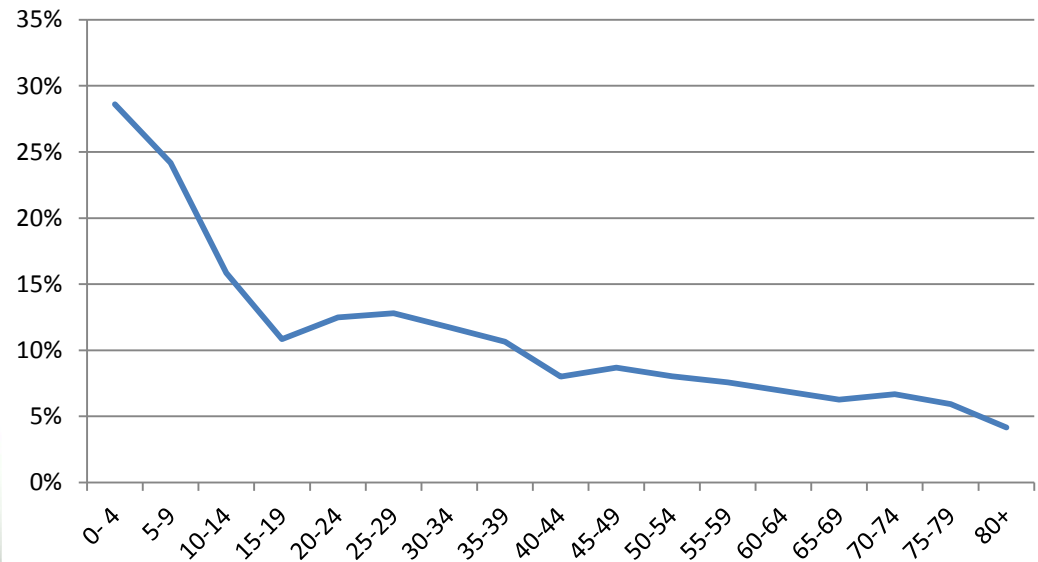


SIN CONTAR AL SAPU

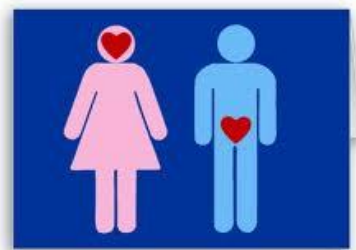
Tasas de cobertura

IMPORTANTE

PORCENTAJE DE COBERTURA CRSH



Salud de la Mujer
Maternal
Infantil
Salud Mental



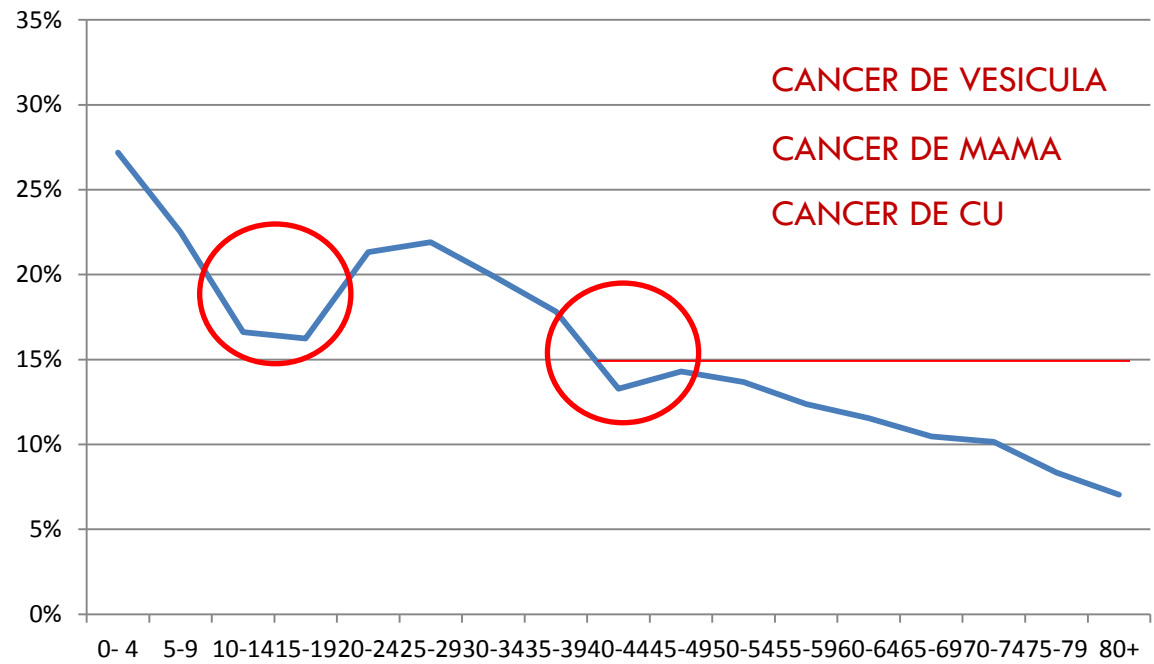
Tasas de cobertura

IMPORTANTE



PORCENTAJE DE COBERTURA MUJERES CRSH

Disminución de la cobertura en adolescencia y entre 35 -45 años

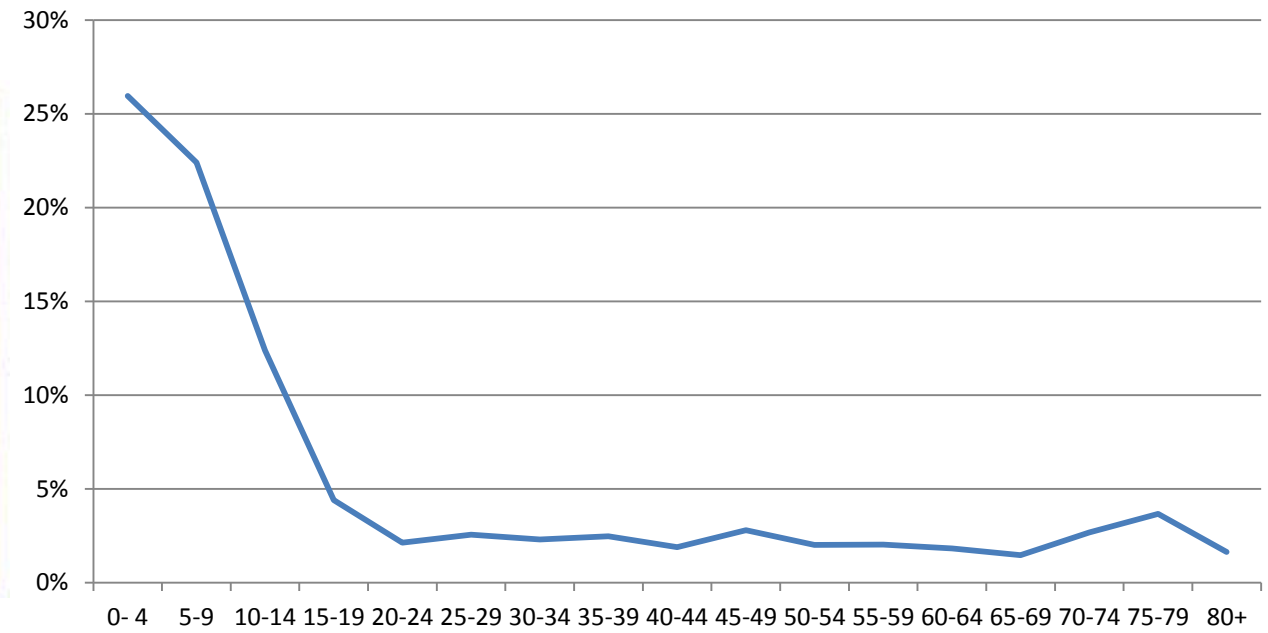


Tasas de cobertura

IMPORTANTE



PORCENTAJE DE COBERTURA HOMBRES CRSH



Centro preventivo promocional, planes para la salud masculina??

Mortalidad masculina en aumento.

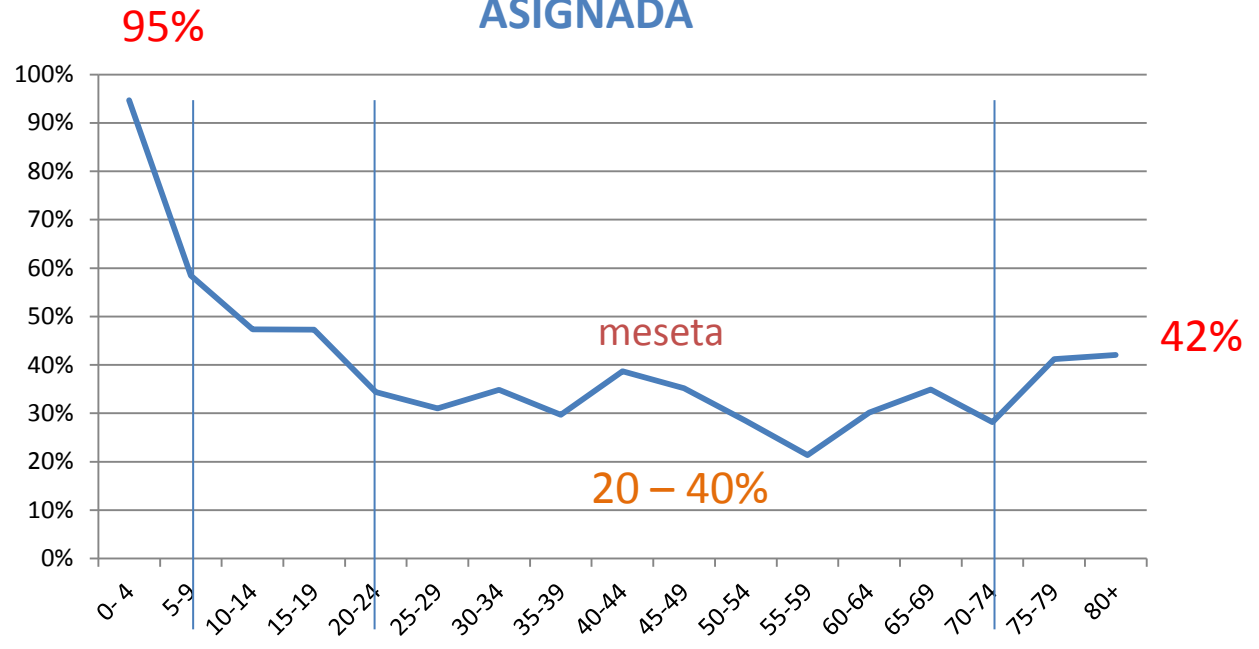
¿¿¿Prevención???

Tasas de cobertura

IMPORTANTE

4550
Personas asignadas

PORCENTAJE COBERTURA CECOF POBLACION ASIGNADA

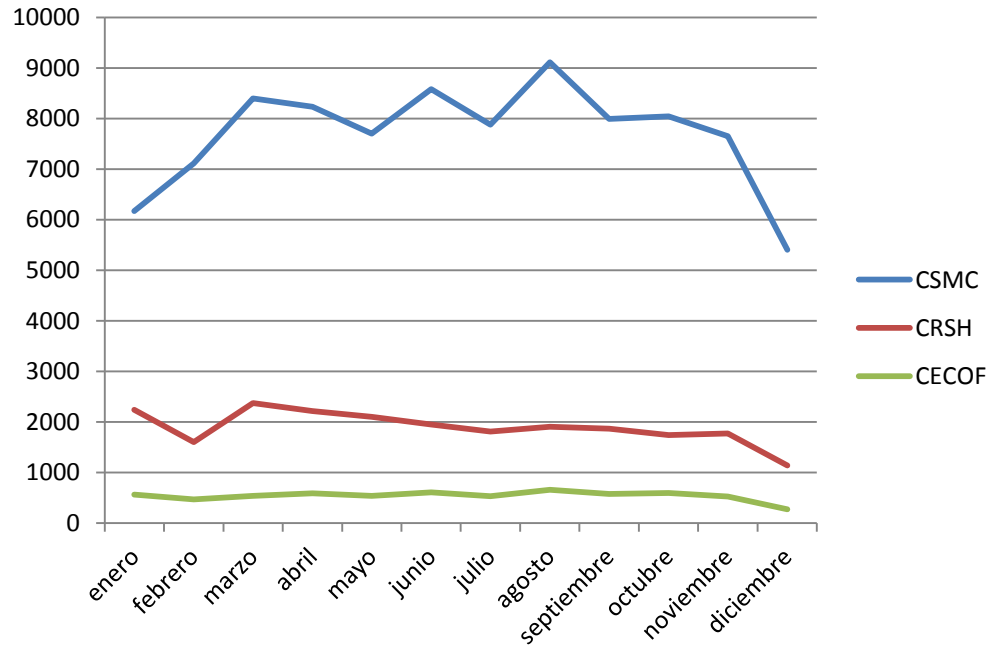


Consultas en nuestra APS

Total de consultas			
CECOF	CSCRSH	CSMC	TOTAL
6489	22736	92265	121490
5%	19%	76%	100%

¾ de las consultas urbanas son en CSMC

Evolución mensual de la consulta en APS Urbana



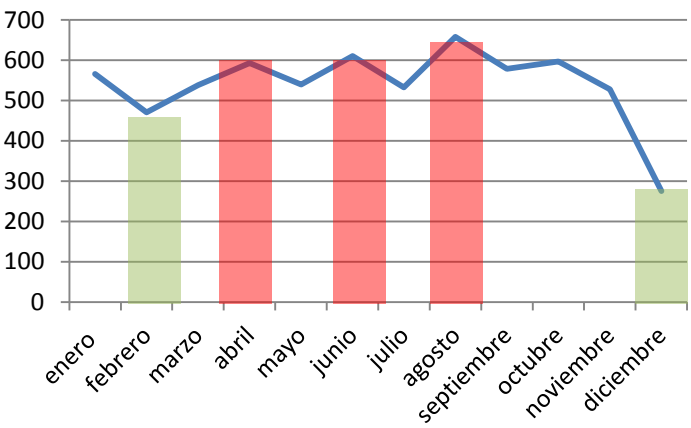
VISION GENERAL DE NUESTRA APS

Urbano

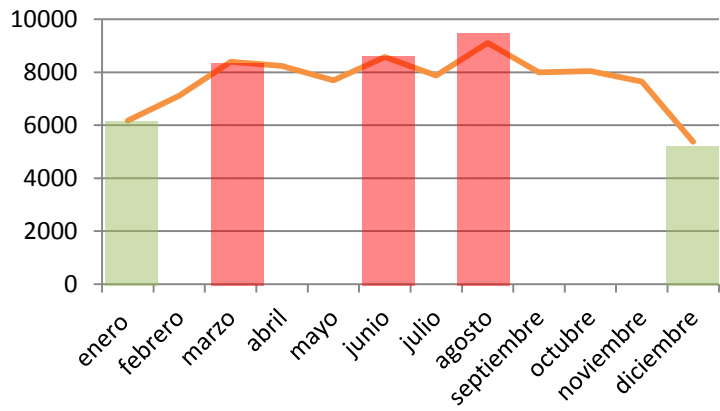
Consultas en nuestra APS



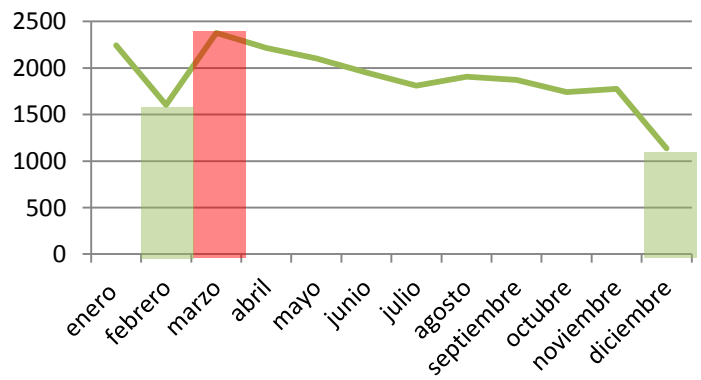
CECOF — CECOFC



CSMC — CSMC



CSCRSH — CSCRSH



Diciembre, Enero y Febrero se registraron como los meses con menor número de consultas

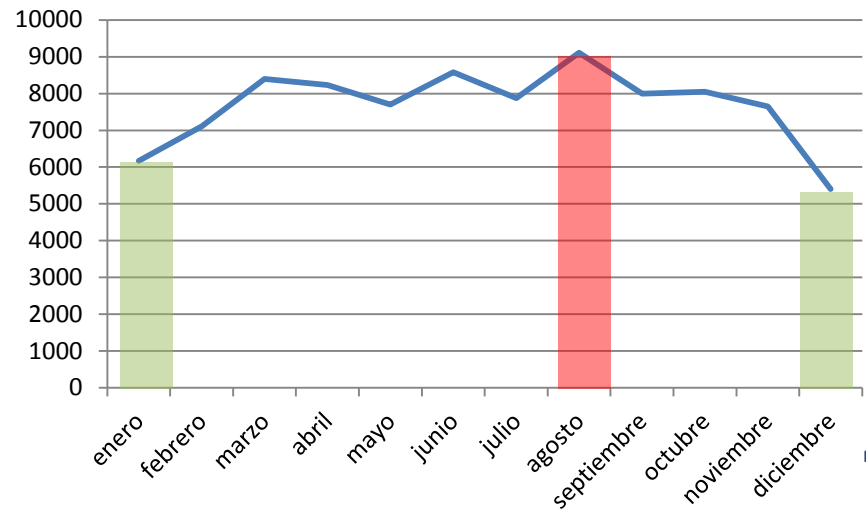
Marzo, Abril, Junio y Agosto se registraron como los meses con mayor número de consultas.



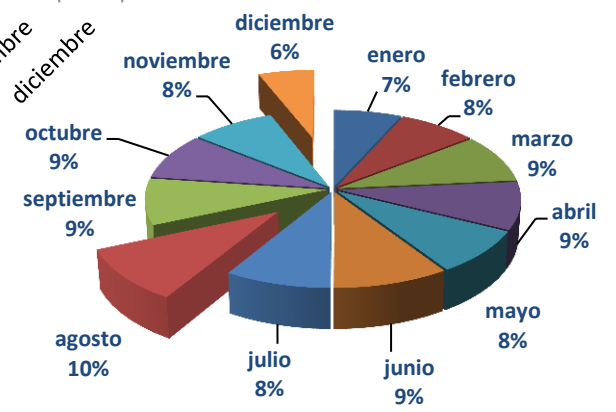
CS. Miguel Concha

Meses	Consultas	Porcentaje
enero	6170	6,7
febrero	7113	7,7
marzo	8395	9,1
abril	8231	8,9
mayo	7699	8,3
junio	8580	9,3
julio	7876	8,5
agosto	9110	9,9
septiembre	7993	8,7
octubre	8045	8,7
noviembre	7649	8,3
diciembre	5404	5,9
Total	92265	100,0

Consultas



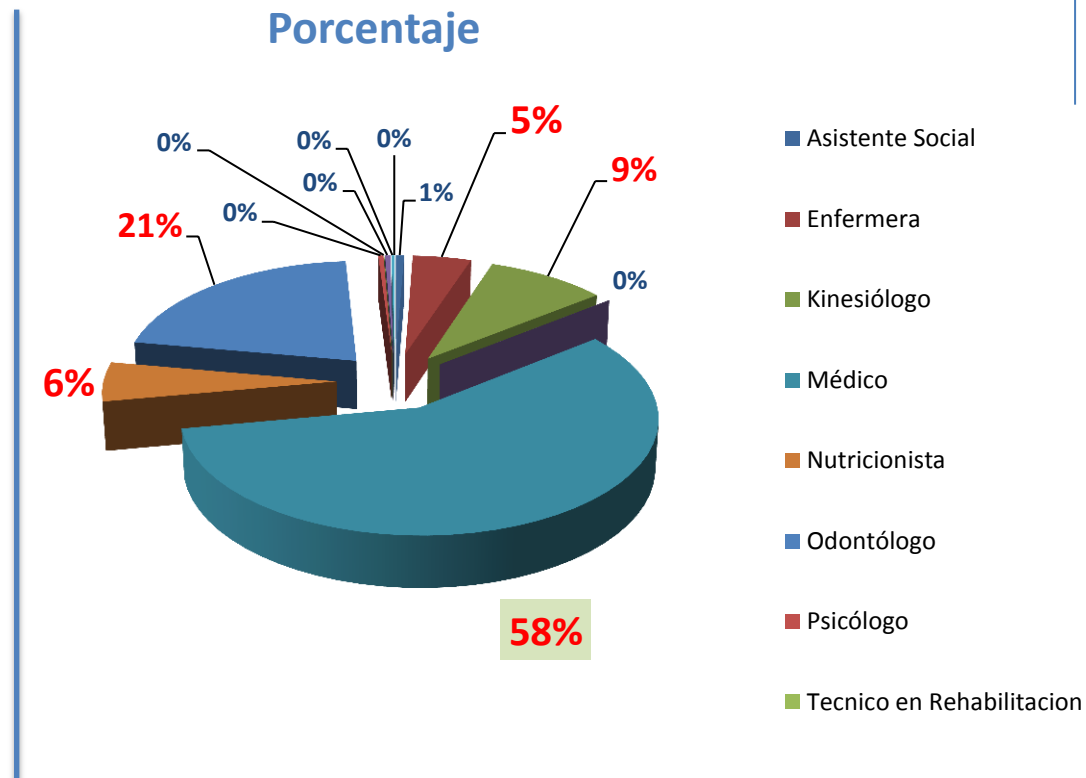
Porcentaje



Médicos
Odontólogos
Kinesiólogos } **88,2 %**

CS. Miguel Concha

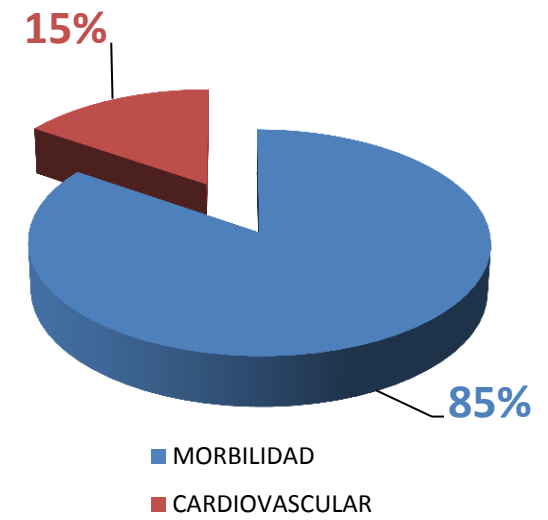
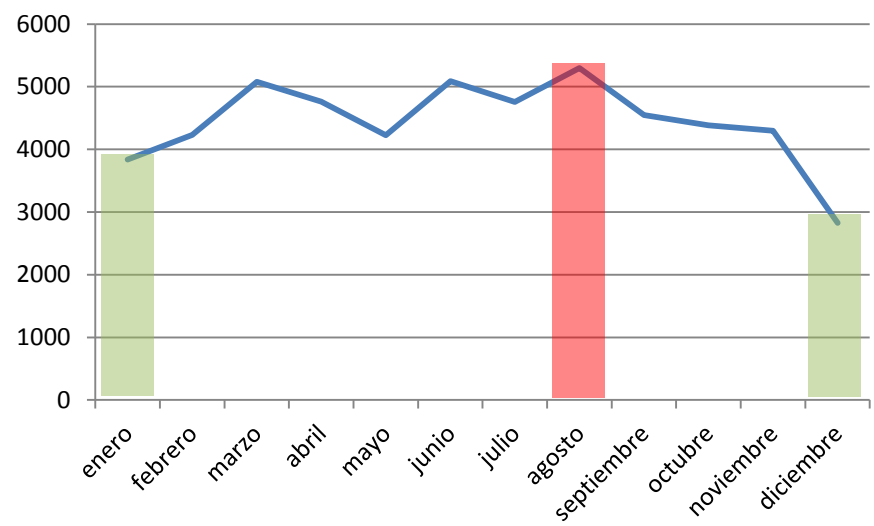
Tipo de profesional	Consultas	Porcentaje
Asistente Social	591	,6
Enfermera	4129	4,5
Kinesiólogo	8524	9,2
Matron (a)	8	,0
Médico	53335	57,8
Nutricionista	5180	5,6
Odontólogo	19532	21,2
Psicólogo	362	,4
Tecnico en Rehabilitacion	15	,0
Técnico paramédico	377	,4
Terapeuta ocupacional	211	,2
Trab/Ocupación no identificada	1	,0
Total	92265	100,0



CS. Miguel Concha

Consultas Medicas

Total de consultas Medicas

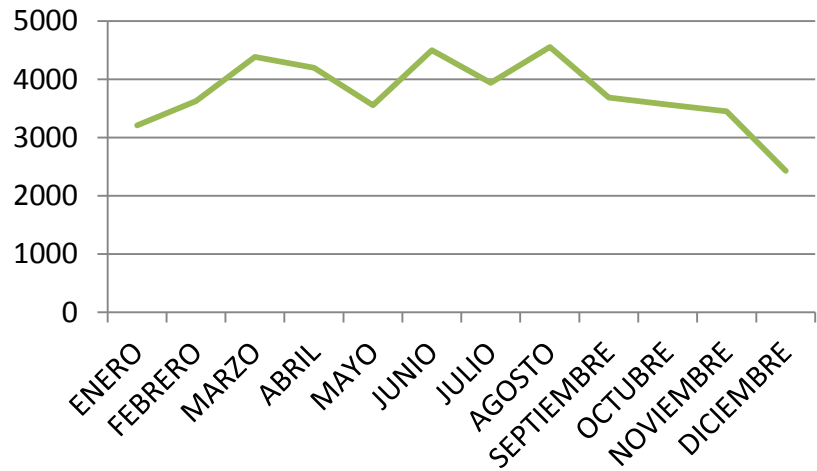


Los meses de mayor consulta medica son:
1ºAgosto
2ºMarzo
3ºJunio

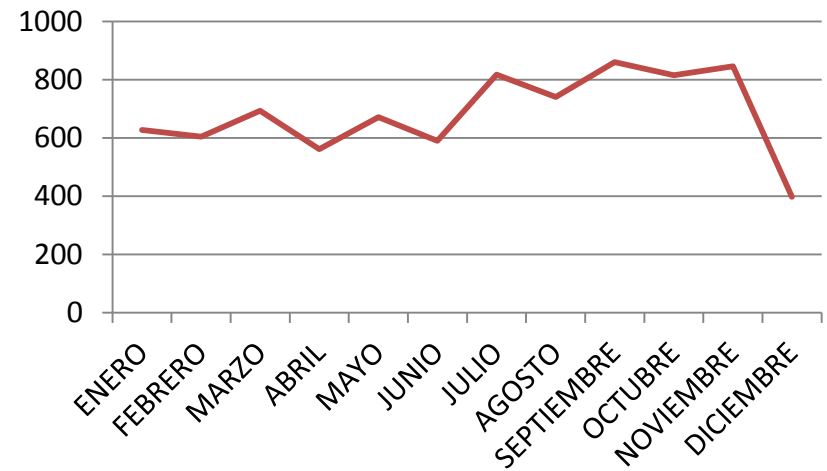
CS. Miguel Concha

Consultas Medicas

MORBILIDAD



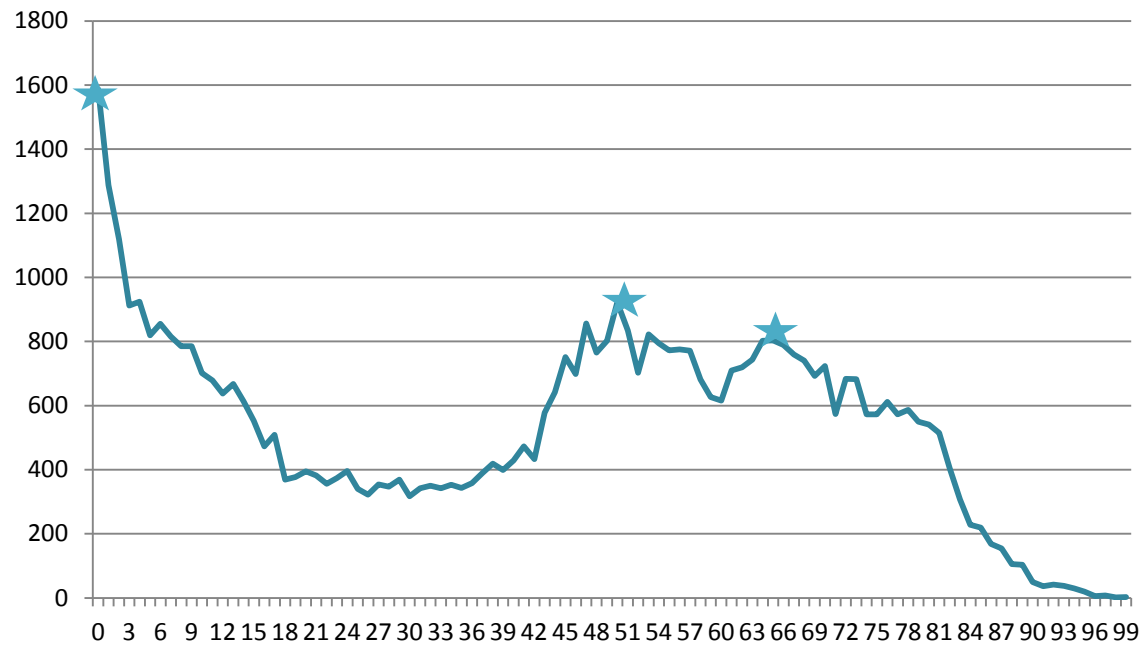
CARDIOVASCULAR



Consultas Medicas

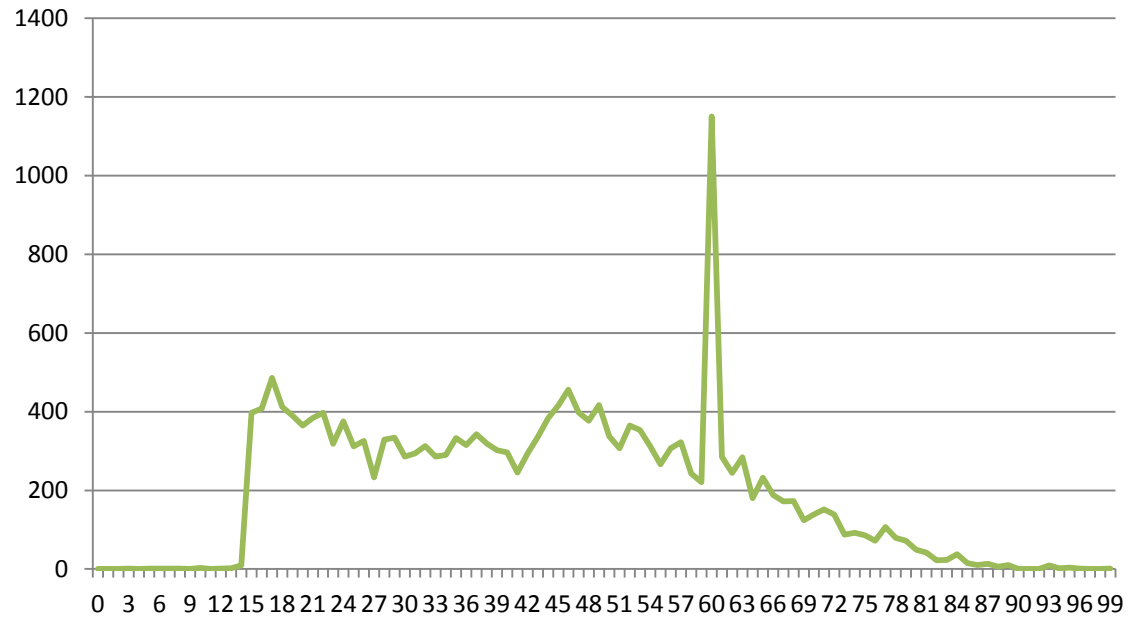
Consultas Netas

Consultas por edad



Considerando las consultas medicas netas, se observan 3 periodos de edades en donde la consulta medica tiene mayor demanda.

Consultas por edad

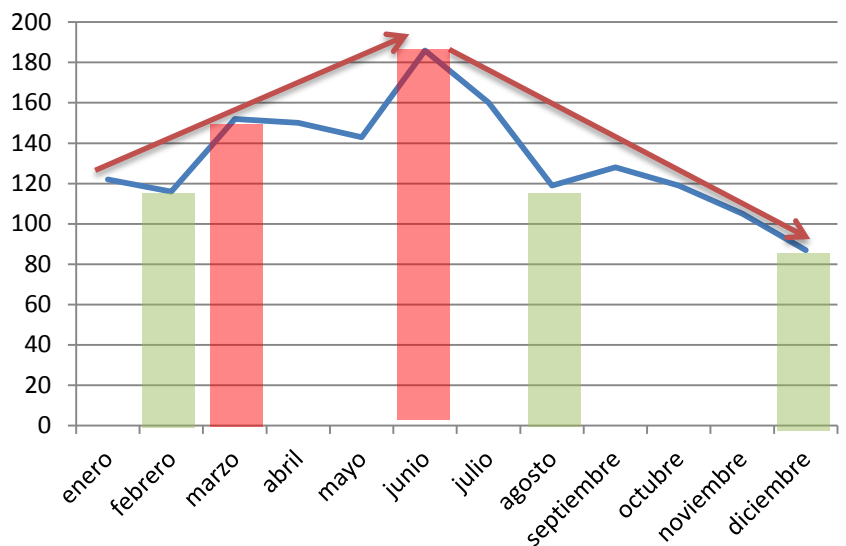


CS. Miguel Concha

Consultas Medicas

Por grupos etarios especificos

Menores de 1 año



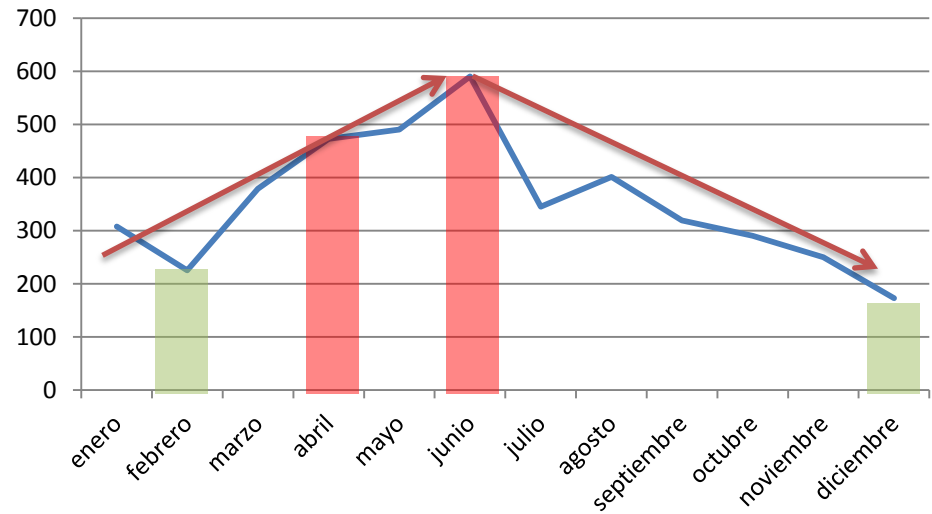
Presenta un aumento progresivo desde enero hasta Junio mes de mayor consulta, a posterior desciende progresivamente la consulta hasta alcanzar su numero más bajo en diciembre.

186

87

enero	febrero	marzo	abril	mayo	junio	julio	agosto	septiembre	octubre	noviembre	diciembre
122	116	152	150	143	186	160	119	128	119	105	87

1 a 4 años



Junio, continua como el mes con mayor tasa de consulta en este rango etario, seguido esta vez por el mes de abril.
El menor numero de consultas se presenta en Diciembre y Febrero.

590

173

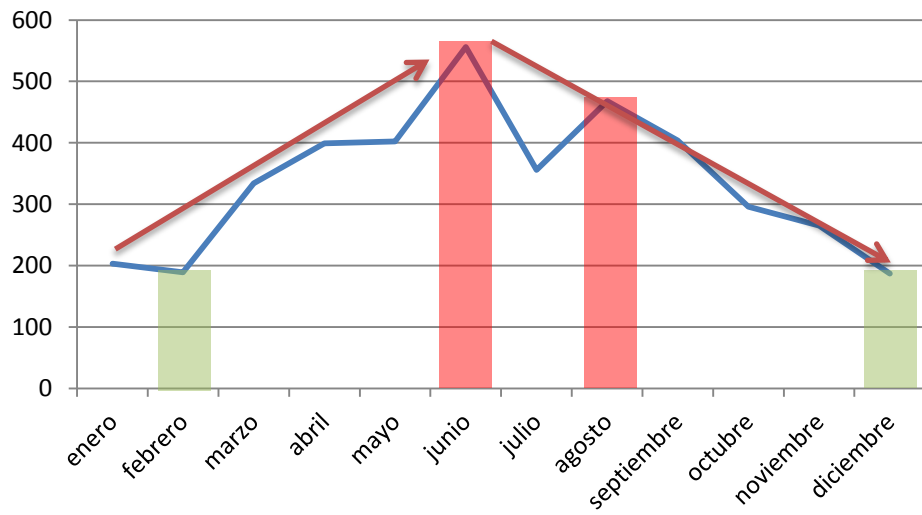
enero	febrero	marzo	abril	mayo	junio	julio	agosto	septiembre	octubre	noviembre	diciembre
308	225	379	473	490	590	345	401	319	290	250	173

CS. Miguel Concha

Consultas Medicas

Por grupos etarios especificos

5 a 9 años



Junio y Agosto son los meses con mayor numero de consultas, Febrero y diciembre se mantiene como los meses con menor numero de consultas.

556

187

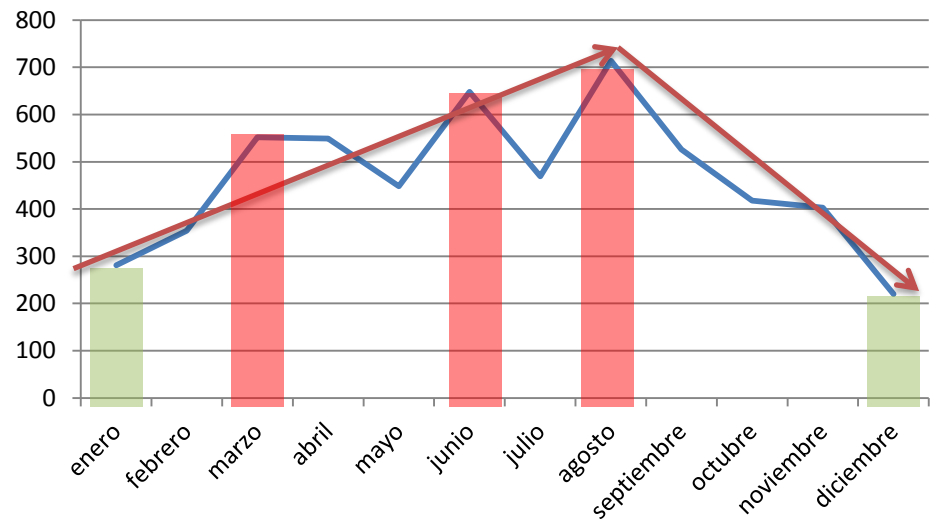
enero	febrero	marzo	abril	mayo	junio	julio	agosto	septiembre	octubre	noviembre	diciembre
203	189	334	399	402	556	356	468	404	296	265	187

CS. Miguel Concha

Consultas Medicas

Por grupos etarios especificos

10 a 19 años



Junio y Agosto son los meses con mayor numero de consultas, Febrero y diciembre se mantiene como los meses con menor numero de consultas.

714

220

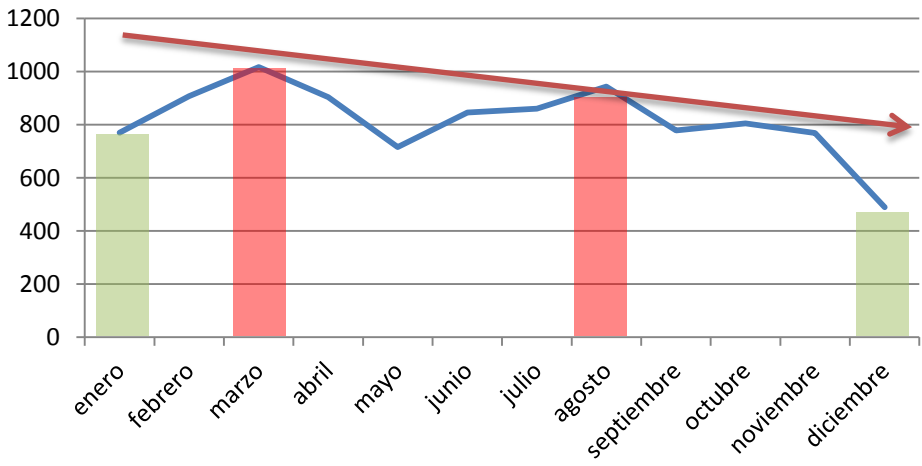
enero	febrero	marzo	abril	mayo	junio	julio	agosto	septiembre	octubre	noviembre	diciembre
281	354	552	549	448	648	469	714	526	418	403	220

CS. Miguel Concha

Consultas Medicas

Por grupos etarios especificos

20 a 44 años



En este grupo etario se observa la diferencia en el alza mensual de las consultas en comparación con los grupos anteriores. Los meses de mayor consulta fueron Marzo y Agosto y los de menor Enero y Diciembre.

1017

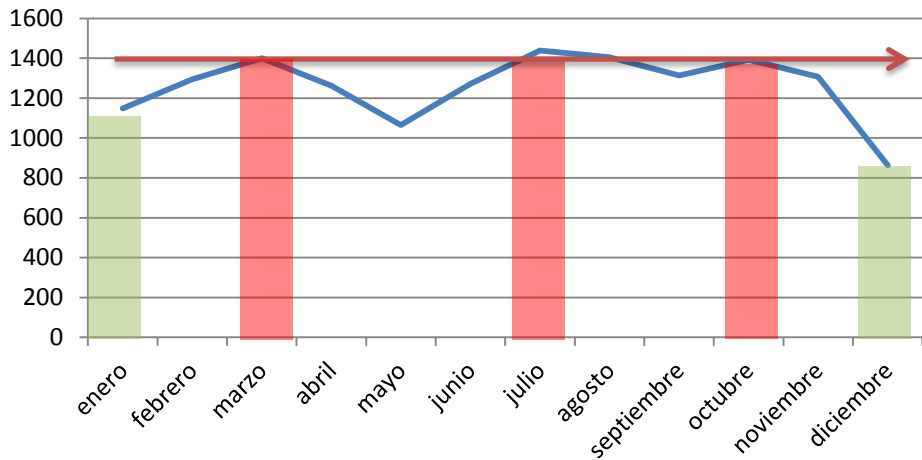
489

enero	febrero	marzo	abril	mayo	junio	julio	agosto	septiembre	octubre	noviembre	diciembre
770	907	1017	903	716	846	860	943	778	805	768	489

Consultas Medicas

Por grupos etarios especificos

45 a 64 años



Las consultas en este grupo etario tienden a mantenerse estables durante el transcurso del año. Marzo, Julio y Octubre aparecen como los meses de mayor consulta. Enero y diciembre como los menores./EFECTO CARDIOVASCULAR

1439

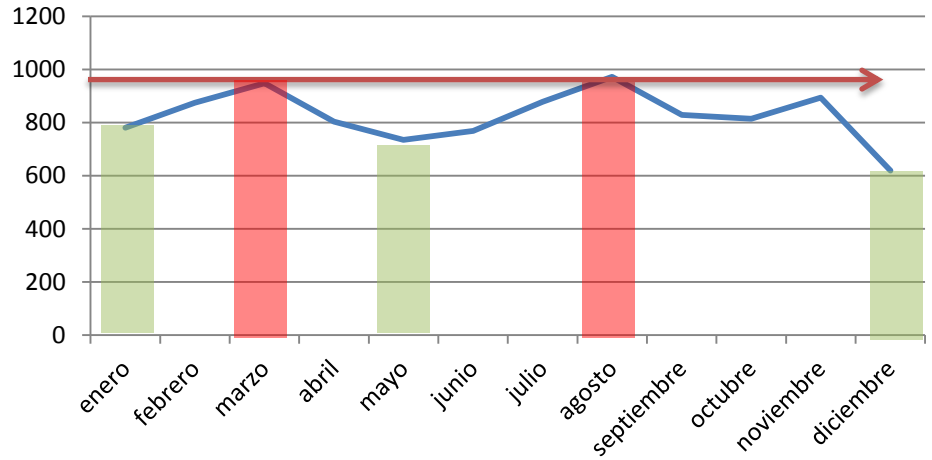
863

enero	febrero	marzo	abril	mayo	junio	julio	agosto	septiembre	octubre	noviembre	diciembre
1148	1295	1401	1263	1065	1272	1439	1405	1313	1392	1308	863

Consultas Medicas

Por grupos etarios especificos

65 a 79 años



Al igual que el grupo anterior, las consultas tienden a mantenerse estable durante el transcurso del año. /EFECTO CARDIOVASCULAR

972

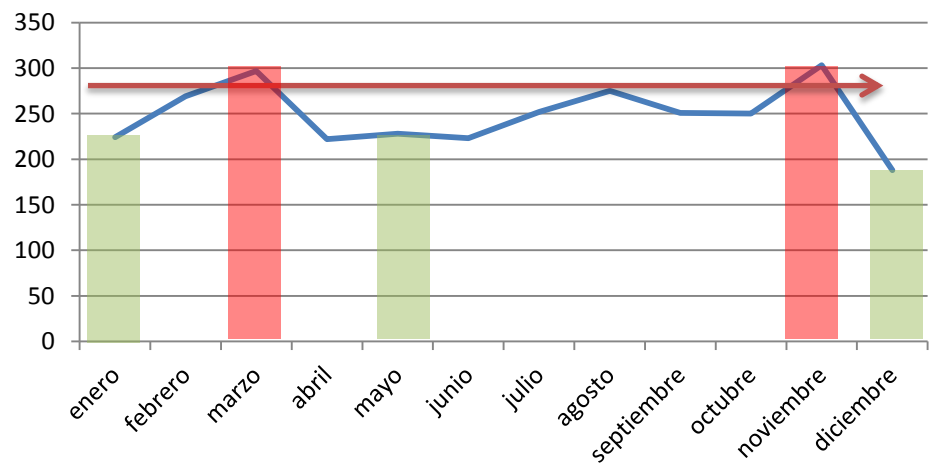
619

enero	febrero	marzo	abril	mayo	junio	julio	agosto	septiembre	octubre	noviembre	diciembre
780	875	948	803	735	769	878	972	829	814	894	619

Consultas Medicas

Por grupos etarios especificos

Mayores 80 años



Al igual que el grupo anterior, las consultas tienden a mantenerse estable durante el transcurso del año. /EFECTO CARDIOVASCULAR

303

188

enero	febrero	marzo	abril	mayo	junio	julio	agosto	septiembre	octubre	noviembre	diciembre
224	269	297	222	228	223	252	275	251	250	303	188

Consultas Netas

Análisis interno

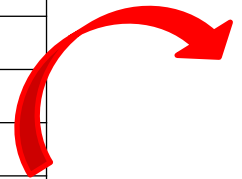


Tasas de consultas

Análisis externo

Tasas de Consultas Medicas

CENTRO	Nº CONSULTAS MEDICAS URBANAS	INSCRITOS VALIDADOS URBANOS	TASA CONSULTA MEDICO HABITANTE AÑO
CSMC	53335		
SAPU	15890		
CECOF	3440		
CRSH	3121		
TOTAL	75786	65735	1,2

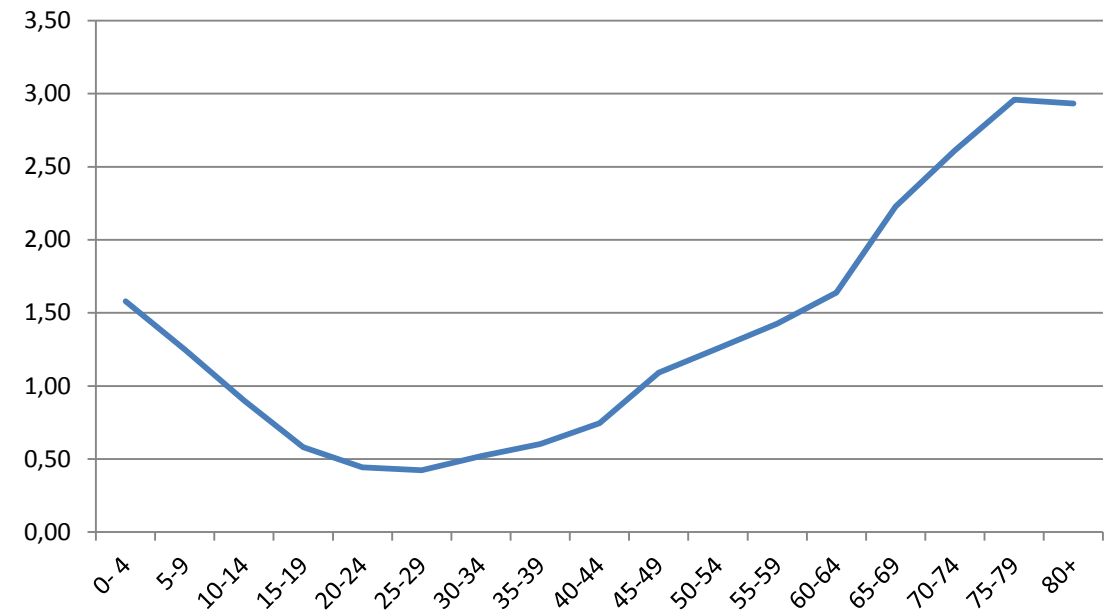


Tasa consulta real de APS urbana

Consultas Medicas

EDADES	TASA CONSULTA MEDICA HABITANTE AÑO ESTIMADA
0- 4	1,6
5-9	1,2
10-14	0,9
15-19	0,6
20-24	0,4
25-29	0,4
30-34	0,5
35-39	0,6
40-44	0,7
45-49	1,1
50-54	1,3
55-59	1,4
60-64	1,6
65-69	2,2
70-74	2,6
75-79	3,0
80+	2,9
TASA GENERAL	1,1

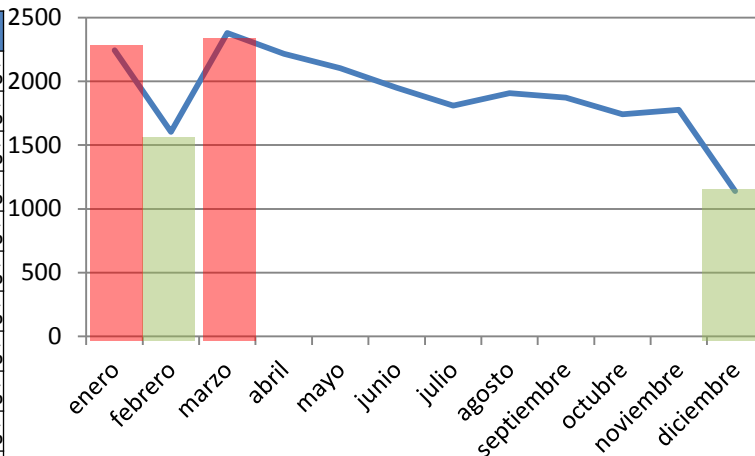
TASA CONSULTA MEDICA HABITANTE AÑO ESTIMADA



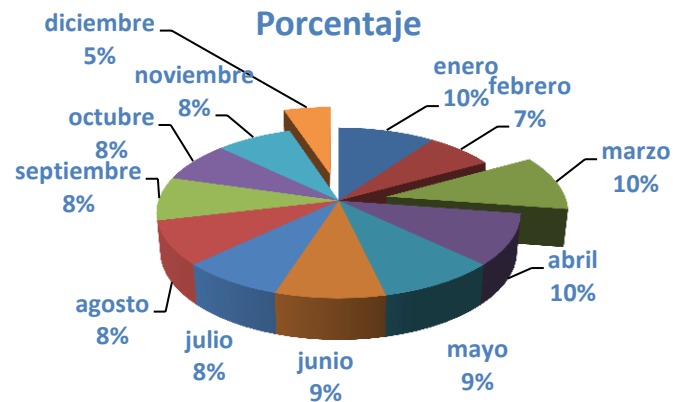
CS. Cardenal Silva Henriquez

Consultas

Meses	Consultas	Porcentaje
enero	2242	9,86%
febrero	1604	7,05%
marzo	2378	10,46%
abril	2216	9,75%
mayo	2103	9,25%
junio	1950	8,58%
julio	1809	7,96%
agosto	1907	8,39%
septiembre	1871	8,23%
octubre	1741	7,66%
noviembre	1776	7,81%
diciembre	1139	5,01%
Total	22736	100,00%



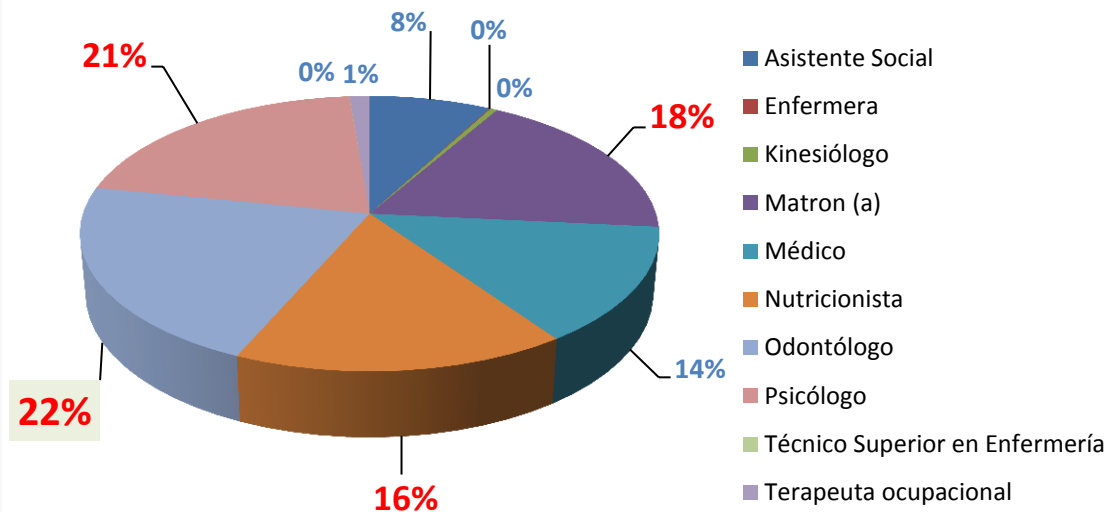
Odontólogos
Psicólogos
Matronas } **60 %**



CS. Cardenal Silva Henriquez

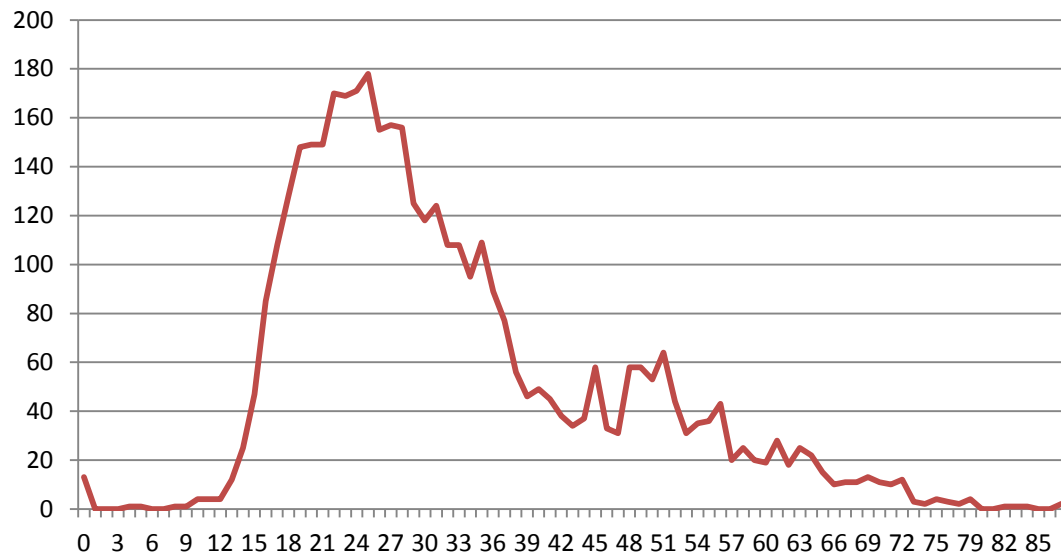
Tipo de Profesional	Consulta	Porcentaje
Asistente Social	1784	7,85%
Enfermera	14	0,06%
Kinesiólogo	100	0,44%
Matron (a)	4133	18,18%
Médico	3121	13,73%
Nutricionista	3711	16,32%
Odontólogo	4905	21,57%
Psicólogo	4672	20,55%
Técnico Superior en Enfermería	3	0,01%
Terapeuta ocupacional	293	1,29%
Total	22736	100,00%

Porcentaje



CS. Cardenal Silva Henríquez

Cosultas Matronas



Primera causa de muerte en mujeres Quillotanas, es el cáncer. Y de estos el 26,3% son del área ginecológica.

Ca mama: 12,3%

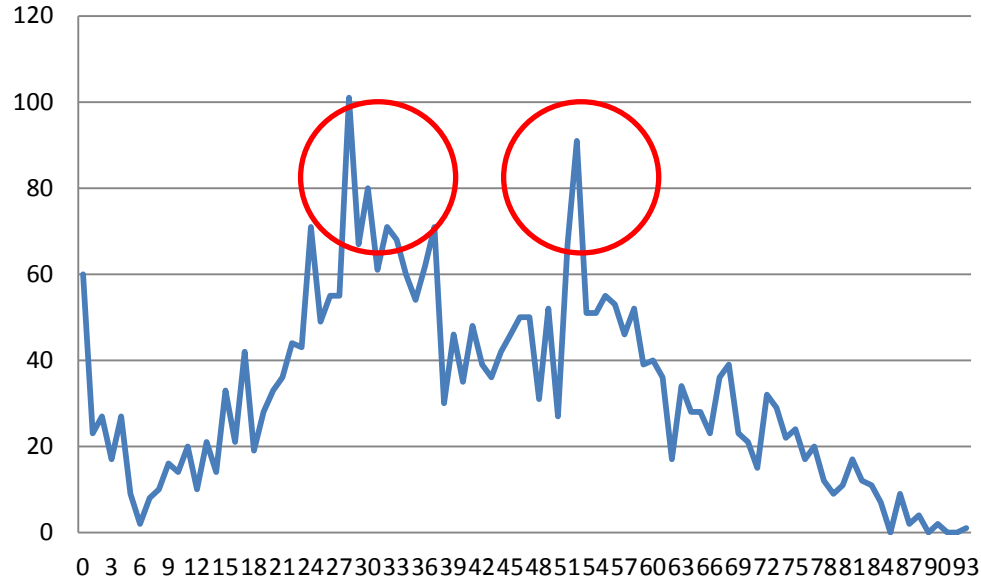
Ca cuello uterino: 8,7 %

Ca ovario :3,9 %

Ca de útero no especificado: 1,7%

CS. Cardenal Silva Henriquez

Consultas Medicas



Consultas salud mental con patrón bimodal

SAPU CSMC

2010

JUN JUL AGOT SPT OCT NOV DIC

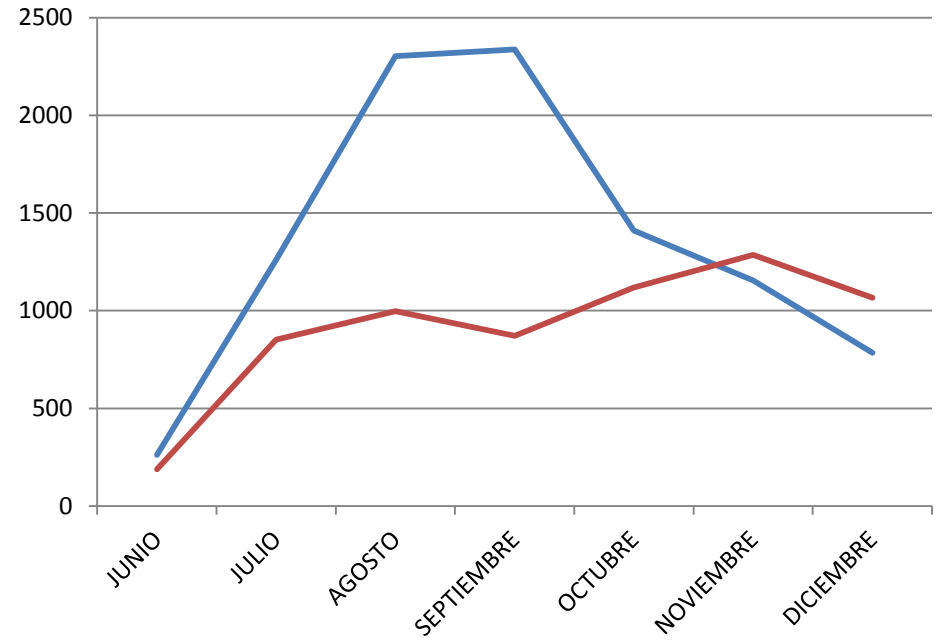
		JUNIO	JULIO	AGOSTO	SEPTIEMBRE	OCTUBRE	NOVIEMBRE	DICIEMBRE	total
TOTAL ATENCIONES DE URGENCIA		450	2111	3299	3208	2530	2440	1852	15890
Causas Respiratorias	TOTAL CAUSAS RESPIRATORIO	262	1260	2302	2337	1411	1155	785	9512
	IRA Altas (J00-J06)	118	938	1837	1922	1169	932	672	7588
	Influenza (J09-J11)	1	8	6	8	2	0	0	25
	Neumonías (J12-J18)	12	14	10	25	17	10	5	93
	Bronquitis/bronquiolitis aguda (J20-J21)	17	131	258	233	111	72	53	875
	Crisis obstructivas bronquial (J40-J46)	26	98	105	94	46	29	27	425
	Coqueluche (A37)	0	0	0	0	0	0	0	0
	Otras causas respiratorias (J22,J30-J39,J47,J60-J98)	88	71	86	55	66	112	28	506
Otras causas no respiratorias		188	851	997	871	1119	1285	1067	6378

SAPU CSMC

2010

JUN JUL AGOT SPT OCT NOV DIC

Numero de Consultas



— Causas Respiratorias
— Otras causas no respiratorias

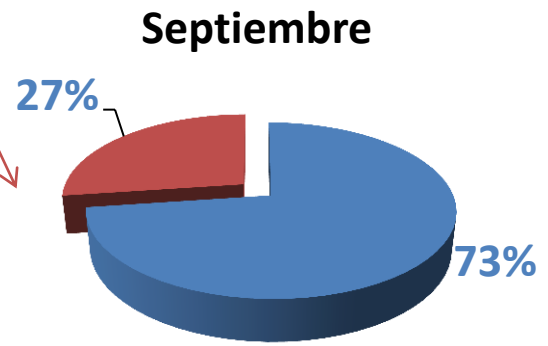
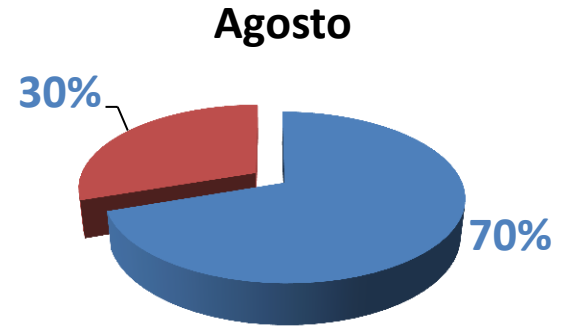
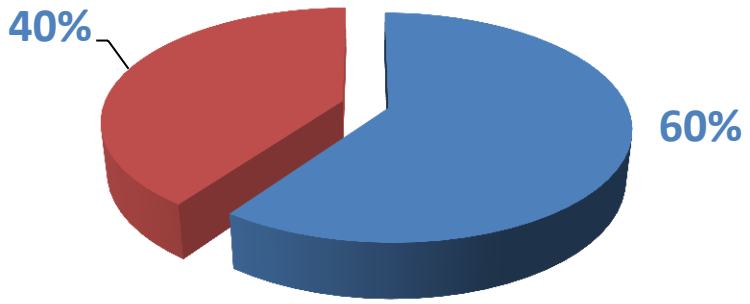
SAPU CSMC



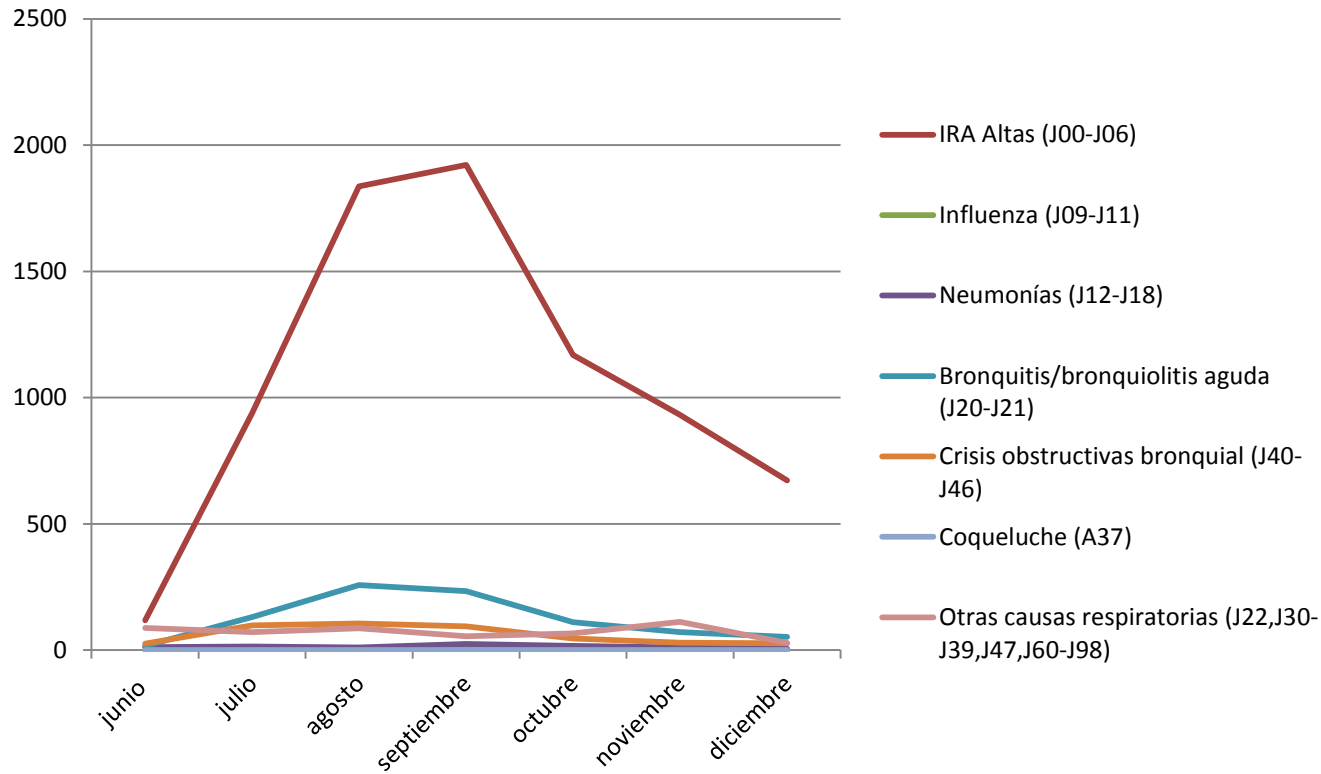
Numero de Consultas

Consultas SAPU Anual

■ TOTAL CAUSAS RESPIRATORIO ■ Otras causas no respiratorias

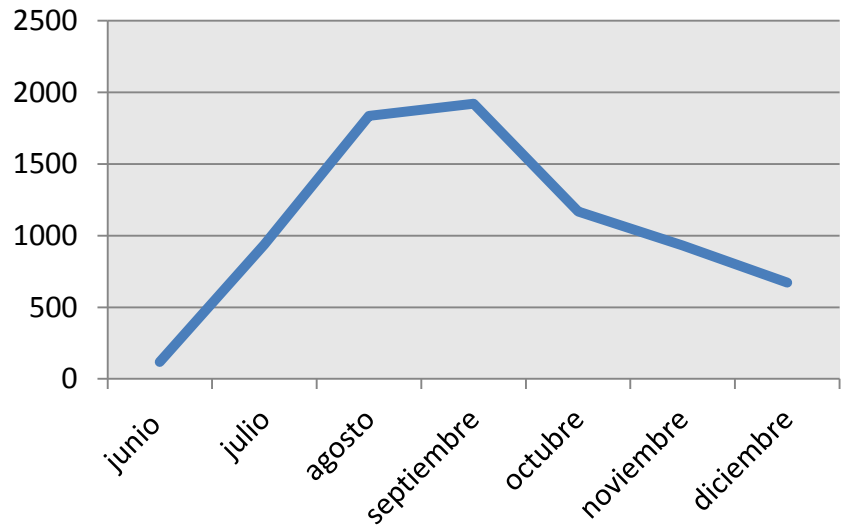


Enfermedades y Evolución Anual



Enfermedades y Evolución Anual

IRA Altas (J00-J06)



Influenza (J09-J11)

